



## MODULE 6

# Netiquette

Dans la vie réelle, l'étiquette est un ensemble de règles de conduites, implicites et explicites. **La netiquette, contraction de net « network » et « étiquette » correspond aux règles de bonne conduite en ligne.** C'est-à-dire :

- Connaître et appliquer les règles de bonne conduite sur internet ;
- Adapter sa communication en fonction de son audience et de la plateforme,
- Comprendre les différences de cultures et de générations dans les environnements digitaux\*

Dans ce module, vous allez : (1) passer en revue les règles implicites et explicites à appliquer sur les plateformes digitales, (2) comprendre comment adapter votre manière de parler en fonction de votre plateforme et votre audience, (3) apprendre les règles de partage d'information, et vous sensibiliser au cyberharcèlement.

### 1 Les règles de politesse sur internet

- **Quelles sont les règles de politesse sur internet ?** Comme dans le monde réel, des règles sont indispensables sur Internet pour éviter toute conséquence négative.
  - Pour communiquer en ligne il est important de suivre certaines recommandations :
    - Communiquer sur internet
    - Réagir et signaler
    - Se protéger des autres
- **Quelles sont les règles de conduite dans l'utilisation des outils numériques ?** À l'ère du numérique, un comportement respectueux et prendre en compte les autres est essentiel, que ce soit au travail, à l'école, entre amis ou en public.



Découvre la fiche explicative 1



### 2 Comment partager de l'information

- Quelles sont les règles de bonne conduite à respecter avant de (re)partager quelque chose sur internet ?
  - Quelques conseils à respecter
  - Exemple avec le carnet de liaison



Découvre la fiche explicative 2

### 3 Adapter sa communication en fonction de son audience et la plateforme utilisée

- **Quelles sont les différentes plateformes de communication et comment les utiliser ?**
  - Communiquer par email
  - Communiquer via Messagerie Instantanée
  - Communiquer sur les réseaux sociaux
- **Comment utiliser les messages "non-verbaux" ?**
  - Emojis, Gifs, Memes, messages vocaux, ...
- **Quand utiliser quoi ?**
  - Tableau récapitulatif



Découvre la fiche explicative 3

### 4 Le cyber-harcèlement

- Qu'est-ce que le cyber-harcèlement ?
- Comment l'identifier et s'en protéger ?
- Comment réagir et le signaler si je fais face à du cyber-harcèlement ?



Découvre la fiche explicative 4

#### DIFFICULTÉ



#### PRÉ-REQUIS

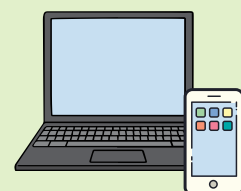
Pas de prérequis nécessaire !

#### DURÉE



25 min

#### MATÉRIEL



#### DÉCOUVREZ AUSSI

- Comment faire des achats en ligne
- Mes droits en ligne
- Gérer l'administrative en ligne

## Exerces-toi !

Afin de te soutenir dans ton apprentissage et valider tes connaissances, tu peux t'entraîner en réalisant les quizz et exercices ludiques ci-dessous :

- Mise en situation : je vais bientôt partir en vacance et j'ai envie de le communiquer. Comment prévenir mes proches, mes collègues, mon responsable que je pars en vacance ?
  - A toi de choisir quel canal de communication utiliser en fonction de la personne que tu souhaites prévenir !



Réalise l'exercice ici

## La netiquette et votre métier



Les personnes peu ou pas à l'aise avec les outils numériques ne sont pas toujours familières avec les bonnes pratiques du numérique. Il est donc important de se familiariser avec la netiquette, et voici quelques situations de votre quotidien où ce module pourrait vous être utile :

### Le cahier de liaison numérique

Dans votre travail, vous êtes amenés à utiliser un cahier de liaison numérique (en France), qui est un outil précieux pour transmettre les informations essentielles concernant chaque bénéficiaire à son entourage et aux professionnels de santé. Dans ce module, nous passons en revue les bonnes pratiques de l'utilisation du carnet de liaison (respect de la vie privée, confidentialité, ...).

### Le droit à l'image

Dans votre travail, spécifiquement chez les travailleurs et travailleuses du domicile, vous êtes parfois obligé de prendre une ou deux photos du bénéficiaire (par exemple, une plaie, l'agencement de son appartement, etc.). Il est donc essentiel de connaître et respecter le droit à l'image de vos bénéficiaires. (en France), ce que vous apprendrez grâce à ce module sur la netiquette.

### Contacter par email : la famille d'un bénéficiaire, un professionnel de santé, etc.

La communication par email est cruciale dans la coordination des soins. Ce module vous aide à savoir comment rédiger des messages professionnels, précis et respectueux pour la famille des bénéficiaires ou les professionnels de santé. Cette approche garantit que les informations essentielles passent clairement, pour un suivi efficace et une continuité des soins et de l'aide aux personnes âgées.

### Communiquer au sein de mon entreprise

Il ne fait aucun doute que votre entreprise a instauré un réseau de communication numérique, que ce soit par email, ou via une messagerie instantanée (Teams, WhatsApp, etc.) Ce module vous donne des clés pour adapter vos messages selon votre audience, que ce soit pour échanger avec vos collègues ou votre hiérarchie. Avec ces bonnes pratiques, vous vous assurez de transmettre des informations utiles et respectueuses, essentielles pour une collaboration fluide.

## Pour aller plus loin ...

Vous désirez en savoir plus sur le sujet des arnaques en ligne ?

Voici une compilation de ressources pour vous permettre d'approfondir ce module !

Avoir une signature de mail

Comment ajouter une signature automatique à la fin de vos emails



Guide de signature pour Outlook



Guide de signature pour Gmail

Témoignage de harceleurs et harcelés

Reportage France TV



Regarde la vidéo

Guide pour agir face au cyber-harcèlement



Télécharge le guide

Sources :

- Définition de DigCOMP, 2022



Rejoins la plateforme Skills to Connect pour découvrir plus de modules. Clique sur le logo !



Ce projet est financé grâce au programme



Erasmus+