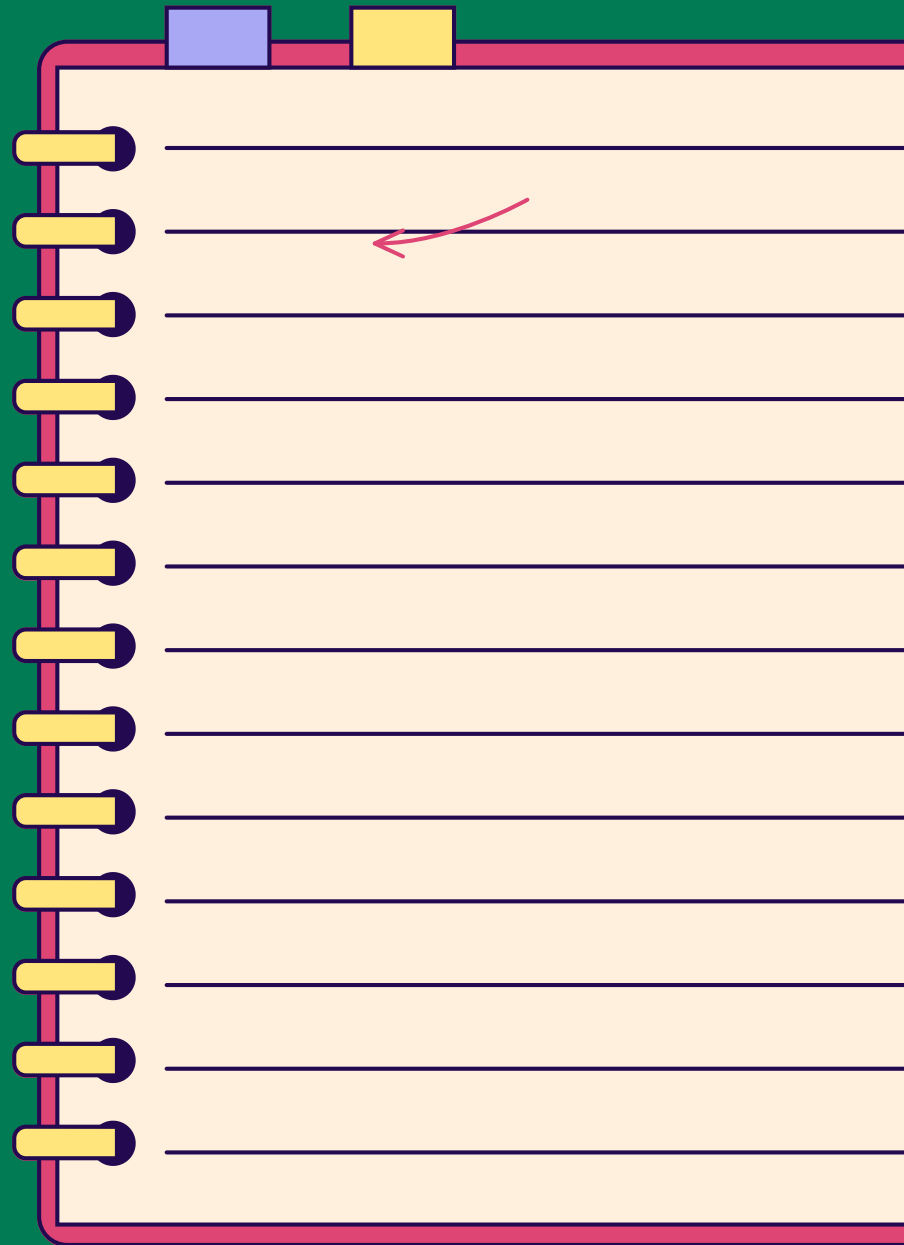


MODULE 15 - GÉRER L'ADMINISTRATIF EN LIGNE

CHAPITRE 2

LES PLATEFORMES
ADMINISTRATIVES EN LIGNE



1

LES PLATEFORMES ADMINISTRATIVES EN LIGNE

FRANCE

ASSURANCE MALADIE

En France, l'assurance maladie est le modèle d'organisation du système de santé. L'assurance, financée par des cotisations assises sur les salaires et gérée par des caisses administrées par des représentants des salariés et des employeurs, passe contrat avec des professionnels de soins indépendants.



Découvrez le site [Ameli.fr](https://www.ameli.fr)

LES IMPÔTS

La plateforme impots.gouv.fr est le site officiel de l'administration fiscale française, géré par la Direction Générale des Finances Publiques (DGFiP). Elle permet aux contribuables de gérer leurs obligations fiscales en ligne de manière sécurisée et efficace.

Les principales fonctionnalités sont
Déclaration de revenus
Consultation de l'avis d'imposition
Gestion du prélèvement à la source

Paiement en ligne
Simulateurs et outils
Support et assistance



Accéder à la plateforme

MES DROITS SOCIAUX

La plateforme "Mes droits sociaux" est un service en ligne destiné à aider les citoyens français à comprendre et à gérer leurs droits sociaux.

La plateforme vous permet d'accéder à :

Information personnalisée
Accès aux démarches en ligne
Ressources et guides

Simulateurs et calculateurs
Suivi des dossiers
Support et assistance



Accès à la plateforme

MES COMPTES BANCAIRES

Chaque banque propose une application à ses clients qui présente de nombreux avantages :

Accessibilité et commodité / Sécurité / Gestion simplifiée
Suivi des dépenses / Accès à l'historique
Alertes et notifications / Support et assistance

Pour en savoir plus contacter votre conseiller.

1

LES PLATEFORMES ADMINISTRATIVES EN LIGNE

EN BELGIQUE

LES PLATEFORMES NATIONALES

Le niveau fédéral couvre les compétences qui concernent l'ensemble des citoyens belges, quelle que soit leur région ou leur commune. Il centralise les services essentiels liés à la sécurité sociale, aux impôts, aux pensions ou à l'emploi.

- Exemples de compétences : Fiscalité, pensions, chômage, sécurité sociale.
- Plateformes principales :
- [MyBelgium.be](https://mybelgium.be) (portail central) : Regroupe de nombreux services fédéraux tels que :
 - [Tax-on-web](https://tax-on-web.be) : Déclarations fiscales.
 - [MySocialSecurity.be](https://mysocialsecurity.be) : Droits sociaux.
 - [MyPension.be](https://mypension.be) : Gestion des pensions.
 - [MyMinfin](https://myminfin.be) : Dossiers fiscaux
 - Et d'autres ...



1

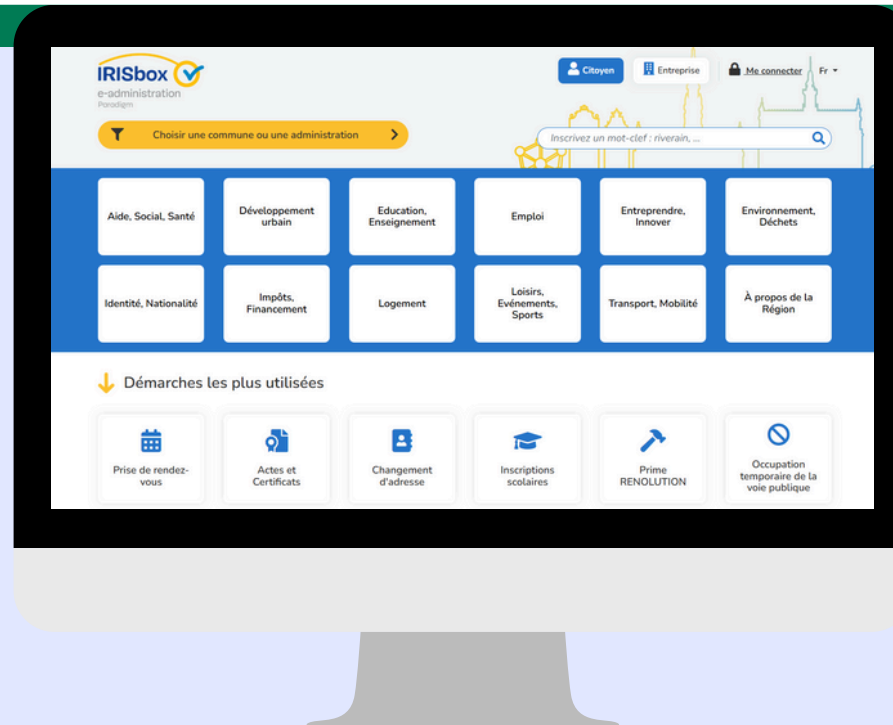
LES PLATEFORMES ADMINISTRATIVES EN LIGNE

EN BELGIQUE

LES PLATEFORMES RÉGIONNALES

Les régions gèrent des compétences propres à leur territoire, en lien avec l'économie, l'emploi, le logement ou encore les transports. Chaque région dispose de ses propres plateformes numériques.

- Exemples de compétences : Allocations logement, primes énergie, emploi, mobilité.
- Plateformes principales :
 - IRISbox : Plateforme pour les démarches administratives locales à Bruxelles.
 - Forem (Wallonie), VDAB (Flandre), Actiris (Bruxelles) : Inscription et gestion comme demandeur d'emploi.
 - Plateformes régionales pour des aides spécifiques (logement, énergie).



1

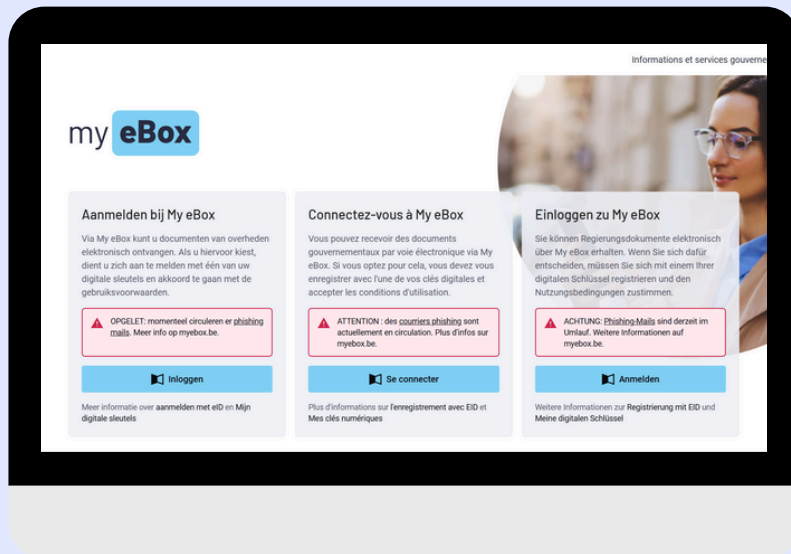
LES PLATEFORMES ADMINISTRATIVES EN LIGNE

EN BELGIQUE

LES SITES COMMUNAUX

Le niveau communal gère les démarches administratives proches des citoyens, comme les documents officiels ou les permis. Les communes disposent de leur propre site internet ou guichet en ligne, souvent moins centralisé que les niveaux fédéral et régional.

- Exemples de compétences : Actes d'état civil (naissance, mariage, décès), certificats de résidence, changements d'adresse, permis de stationnement.
- Plateformes principales :
 - Portails communaux individuels (disponibles pour chaque commune).
 - À Bruxelles : [IRISbox](#) regroupe certaines démarches locales pour les communes bruxelloises.



BON À SAVOIR

UTILISEZ **EBOX** POUR RECEVOIR VOS COURRIERS OFFICIELS EN LIGNE ET EN TOUTE SÉCURITÉ !

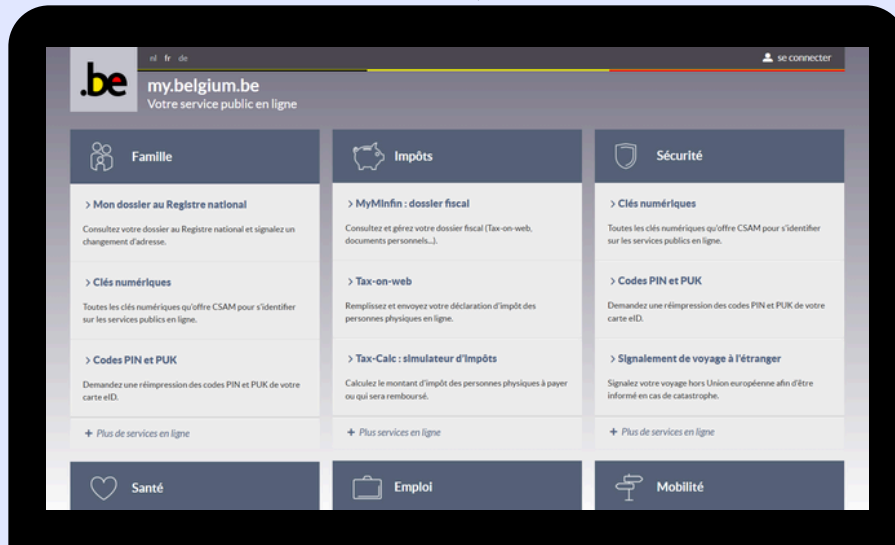
- L'eBox est une boîte aux lettres numérique sécurisée en Belgique, destinée à recevoir **des documents officiels de la part des administrations publiques et d'autres organismes (par exemple, votre employeur ou votre mutuelle)**.
- Elle vise à simplifier la communication administrative et à réduire l'utilisation du papier.

1

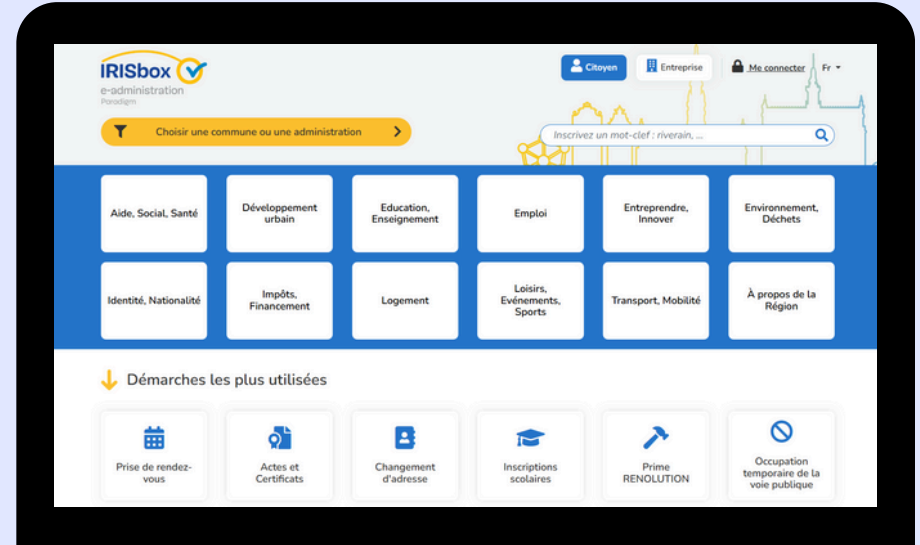
LES PLATEFORMES ADMINISTRATIVES EN LIGNE

EN BELGIQUE

DEUX PLATEFORMES REGROUPENT TOUS LES SITES IMPORTANTS



 **MYBELGIUM.BE**
REGROUPE LES SERVICES FÉDÉRAUX



IRISBOX
REGROUPE LES DÉMARCHES ADMINISTRATIVES
LOCALES À BRUXELLES.

1

LES PLATEFORMES ADMINISTRATIVES EN LIGNE

AU PORTUGAL

EPORTUGAL  CLICK!

EPORTUGAL est une plateforme de services publics qui regroupe différents services sur un même site.



Regardez la
vidéo de
présentation

QUE PEUT-ON Y FAIRE ?

• Le Registre d'état civil

- Renouveler votre carte nationale d'identité
- Demander un acte de naissance, de mariage ou de décès
- Le cadastre
- Demander ou consulter votre casier judiciaire
- Consulter vos dossiers judiciaires
- Réserver un acte de propriété pour une maison

• La sécurité sociale

- Mettre à jour vos données, y compris votre IBAN, afin de bénéficier des aides auxquelles vous pouvez prétendre,
- Consulter et obtenir une attestation de situation contributive,
- Demander des prestations familiales,
- Simuler le montant de la pension que vous recevrez,
- Demander une pension d'invalidité ou de vieillesse,
- Obtenir une carte européenne d'assurance maladie.

• L'institut de l'emploi et de la formation professionnelle

- Consulter les offres d'emploi
- S'inscrire à l'agence pour l'emploi
- Demander des allocations de chômage

• Finances

- Consulter et obtenir le cadastre d'un bien immobilier
- Demander un numéro d'identification fiscale (NIF)
- Consulter les dettes fiscales
- Consulter et délivrer des quittances de loyer
- Ouvrir ou modifier votre activité en tant que travailleur indépendant
- Soumettre ou consulter votre IRS.
- Changement d'adresse fiscale

• Institut de la mobilité et des transports

- Demander un permis de conduire ou un duplicata ;
- Renouveler ou remplacer un permis de conduire ;
- Demander une carte de stationnement pour personnes handicapées ;
- Demander une attestation des contrôles périodiques effectués.

1

LES PLATEFORMES ADMINISTRATIVES EN LIGNE

PORTUGAL

SIGA

SIGA vous permet de prendre un rendez-vous en personne avec un service public en ligne, en utilisant vos données d'accès à la plateforme de sécurité sociale ou votre clé numérique mobile.

Découvrez un tuto-vidéo



Pour savoir comment prendre rendez-vous via SIGA

SNS24

ISNS 24 offre une gamme de services de santé :

- Effectuer des téléconsultations ;
- Consultation des résultats d'examens et des guides de traitement
- Renouveler des médicaments
- Évaluer les symptômes d'autres maladies et recevoir l'orientation appropriée
- Demander l'exonération des frais d'utilisation
- Demander un congé maladie
- Consulter les bulletins de vaccination
- Modifier les données.

Découvrez un tuto-vidéo



Pour savoir comment ???

ID.GOV.PT

Il s'agit d'une application mobile publique qui permet aux citoyens de stocker, consulter et partager à tout moment leurs principaux documents d'identification sur leur smartphone : carte de citoyen, permis de conduire, certificat d'immatriculation, cartes de santé.

La présentation des documents dans cette application a la même valeur juridique qu'un document physique.

Pour utiliser cette application, vous devez avoir activé votre clé numérique mobile.

Découvrez un tuto-vidéo



Pour savoir comment ajouter des documents d'identité à l'application id.gov.pt

LES APPLICATIONS BANQUIÈRES

Aujourd'hui, toutes les banques disposent d'applications qui vous permettent de traiter en ligne diverses questions que vous ne pouviez auparavant traiter qu'en personne (homebanking) :



ALERTE MODULE

Découvrez comment choisir un mot de passe sécurisé